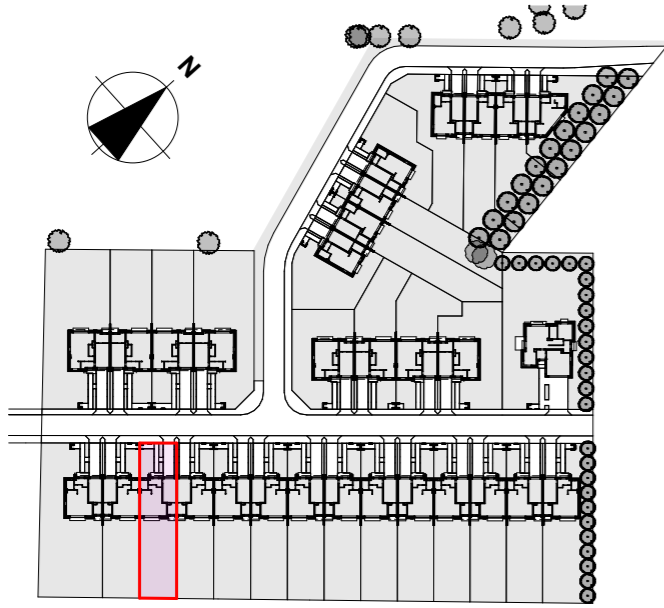
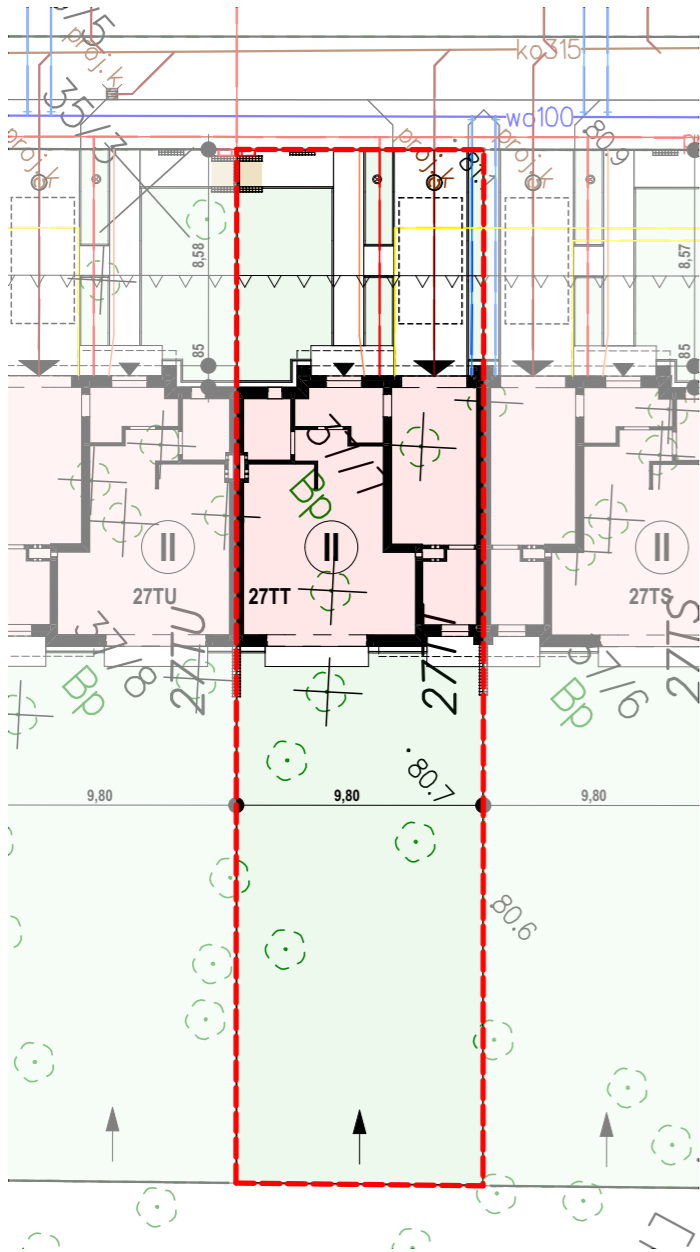


SCHEMAT OSIEDLA 1:2000



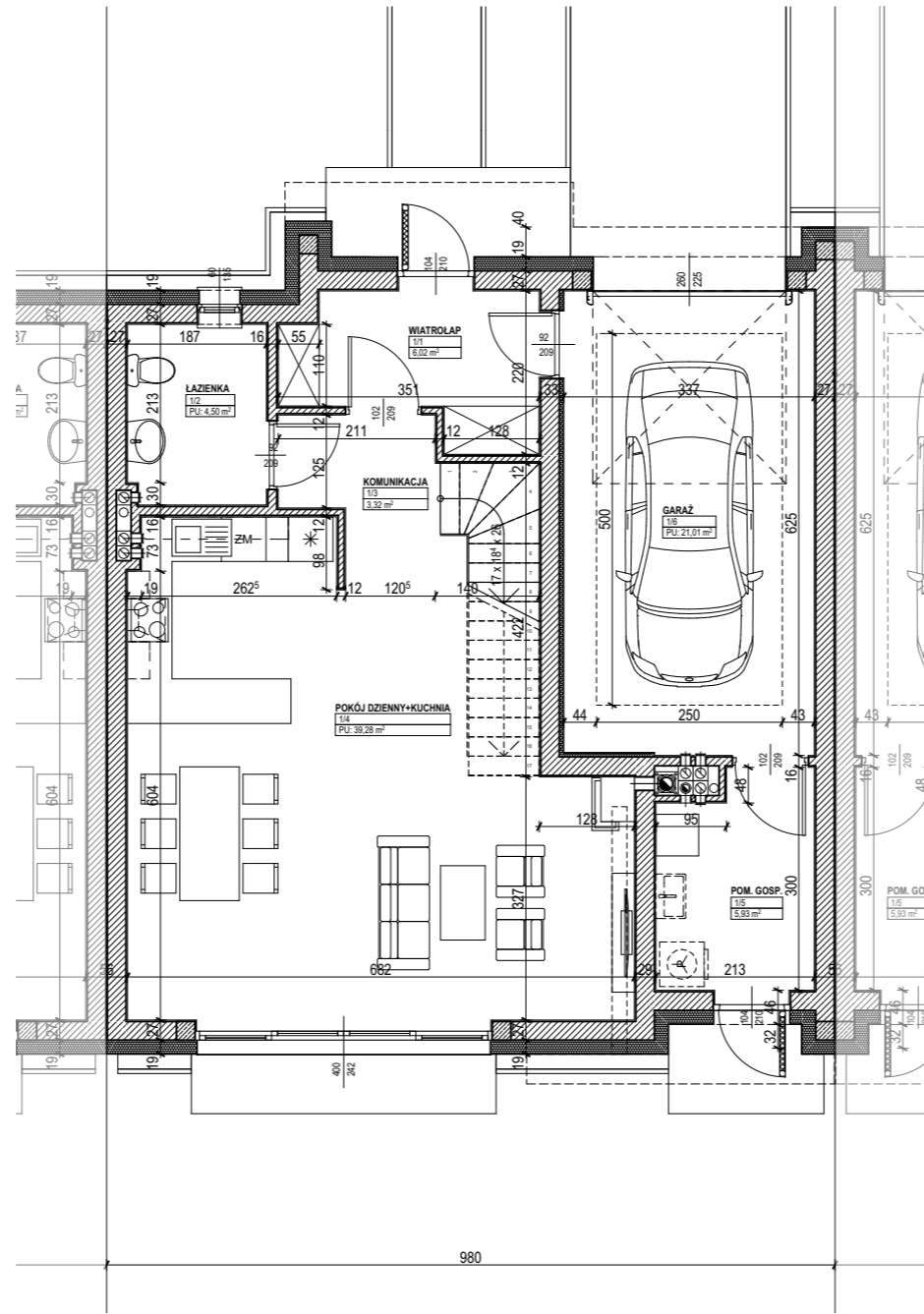
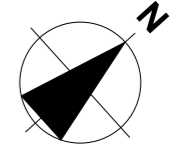
1:250

PROJ. ZAGOSPODAROWANIA DZIAŁKI



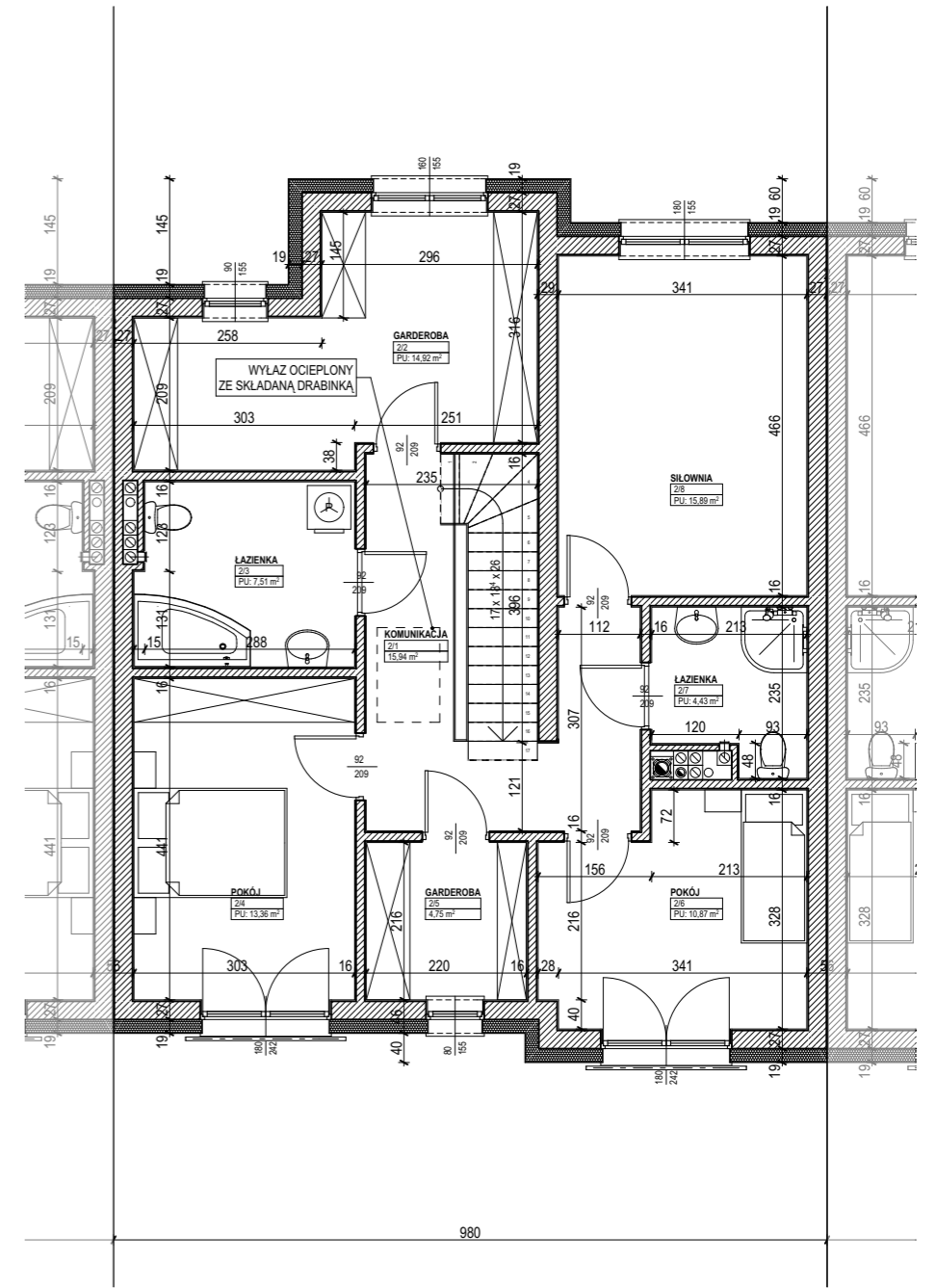
Działka nr 37/7 z obrębu 4-03-03
Warszawa ul. Majolikowa 27TT

P. DZIAŁKI 402 m²
 P.U. PARTERU 80.06 m²
 P.U. PIĘTRA 87.67 m²
 P.U. OGÓLEM 167.73 m²



Parter
MAJOLIKOWA 27TT

1:100



I Piętro
MAJOLIKOWA 27TT

1:100

DO POW. UŻYTKOWEJ BUDYNKU WLICZONO SCHODY WEWNĘTRZNE